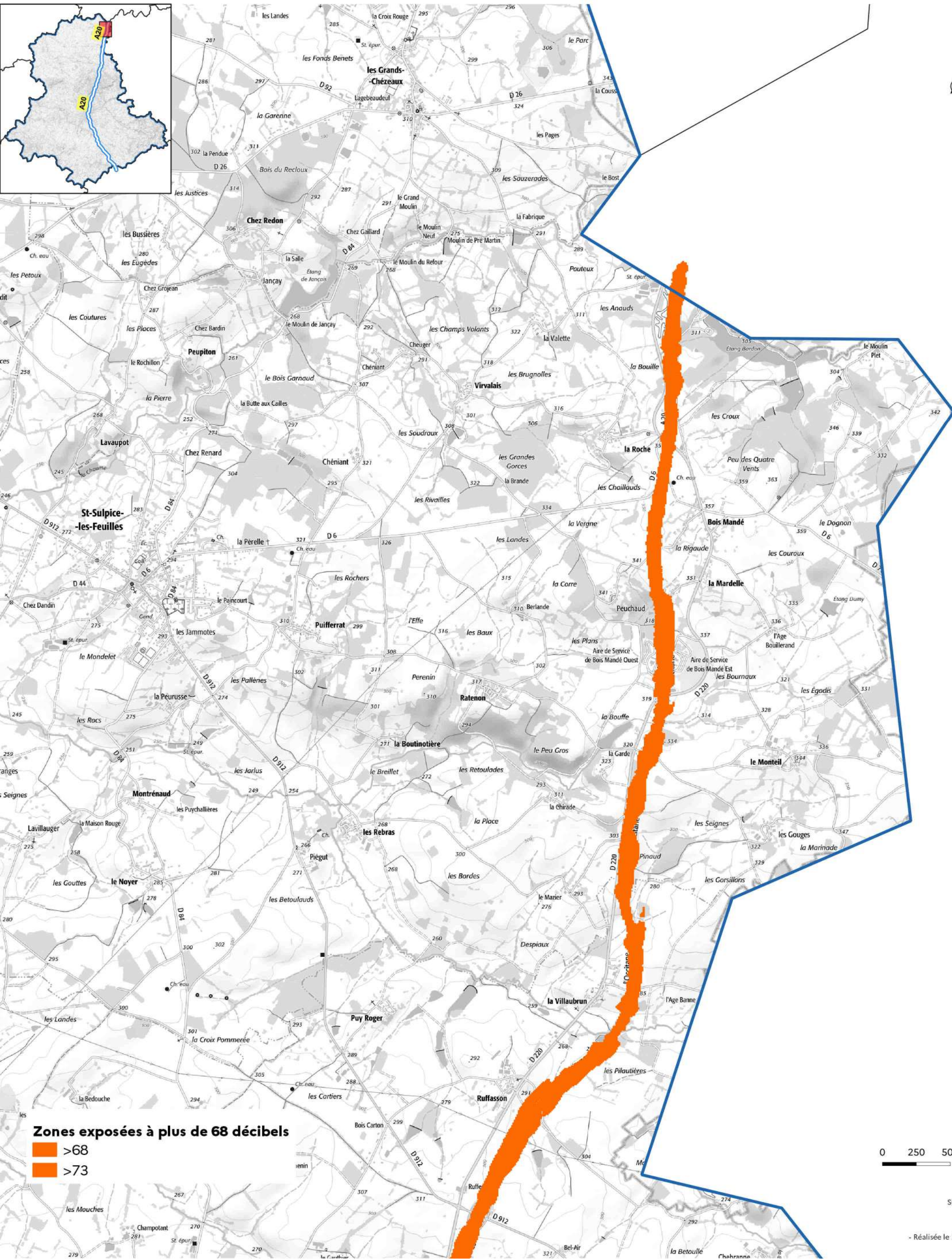


Cartes des zones exposées au bruit du réseau routier

- A 20 (1) : carte de type c (indicateur Iden) -

Janvier 2023

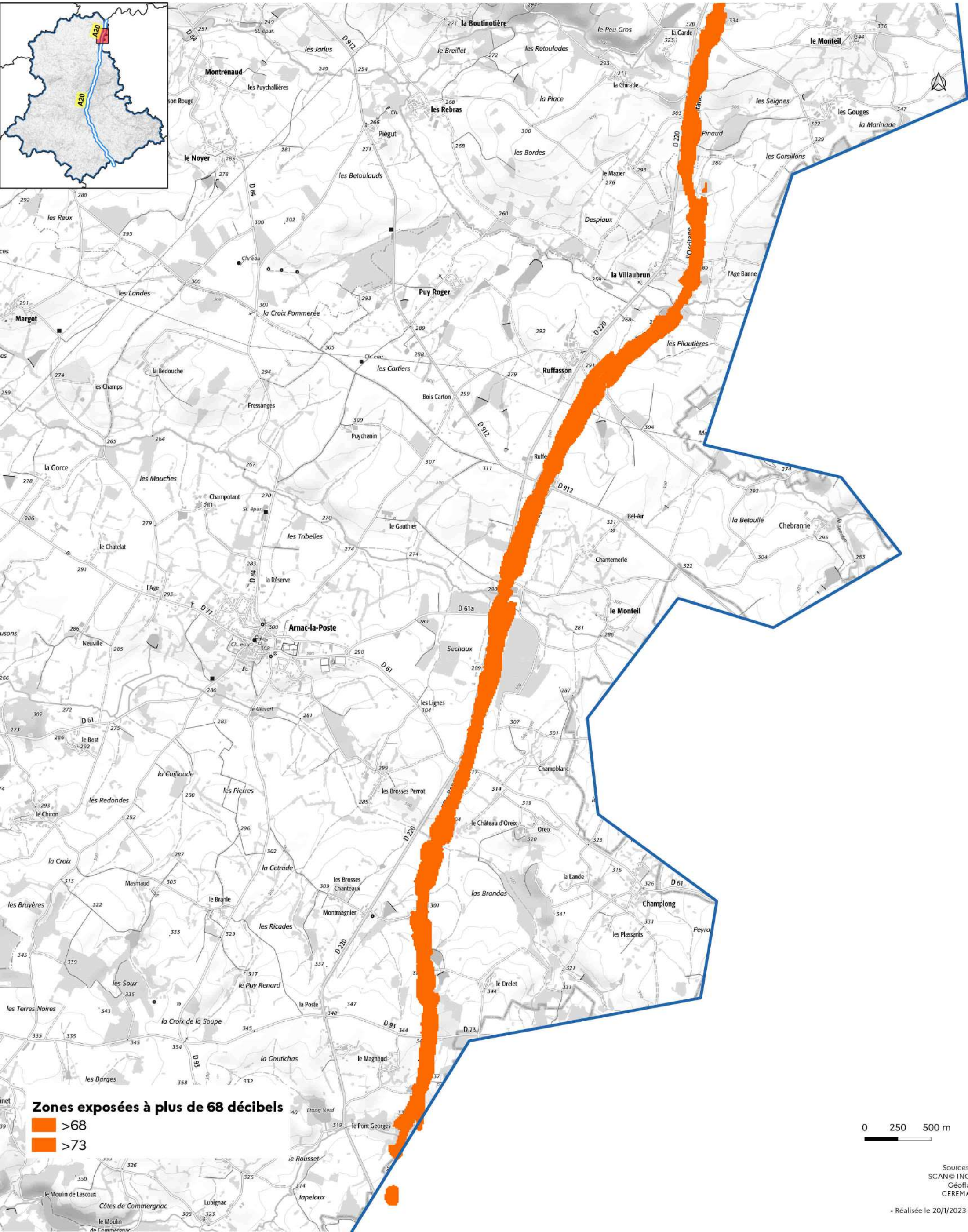


Cartes des zones exposées au bruit du réseau routier

DDT de la Haute-Vienne
/SIT/MCAT
Immeuble PASTEL
CS 43217
22 rue des Pénitents Blancs
87032 Limoges CEDEX

- A 20 (2) : carte de type c (indicateur Iden) -

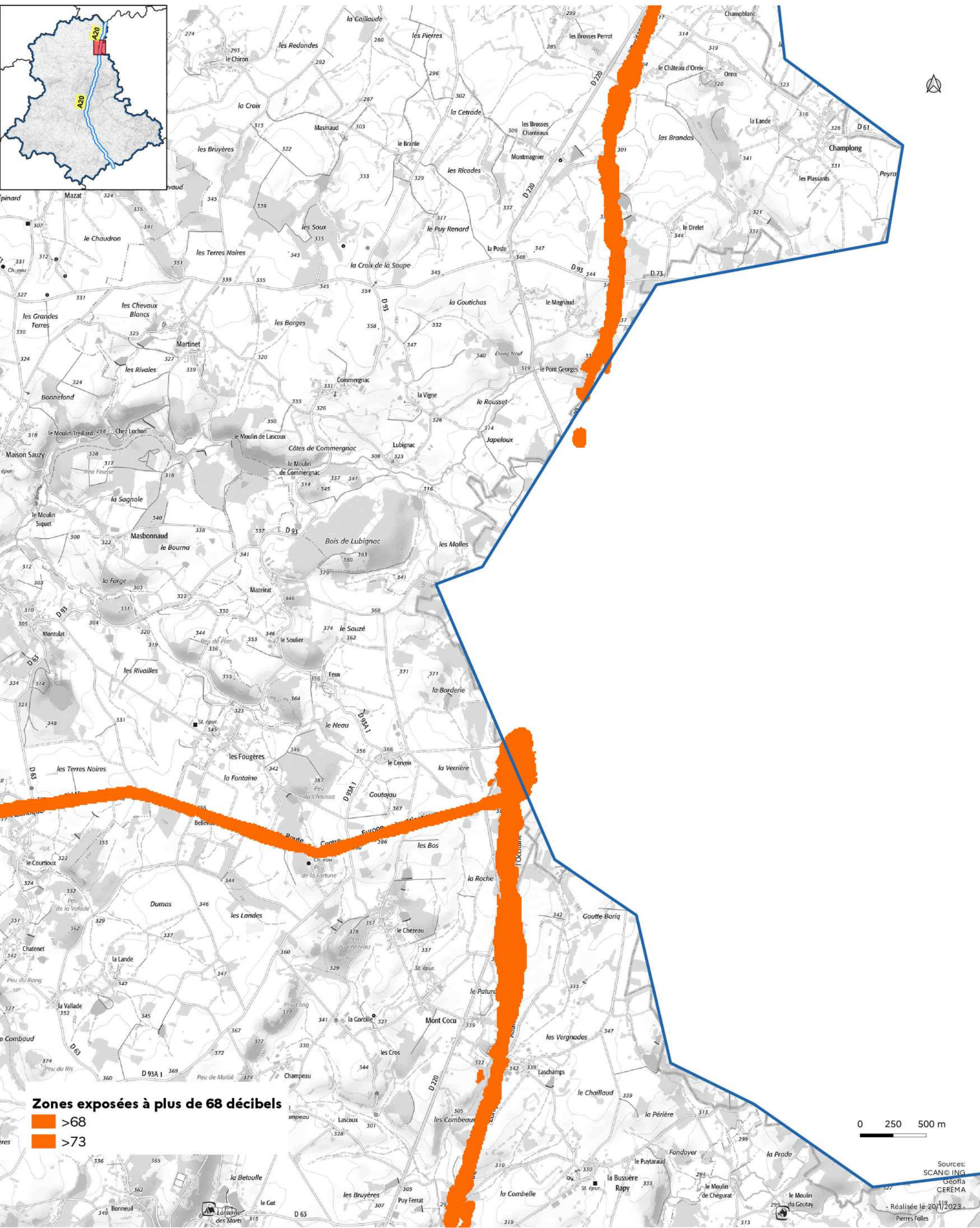
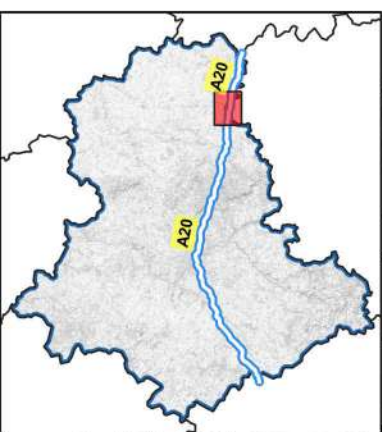
Janvier 2023



Cartes des zones exposées au bruit du réseau routier

- A 20 (3) : carte de type c (indicateur Iden) -

Janvier 2023



Zones exposées à plus de 68 décibels

 >68

 >73

0 250 500 m

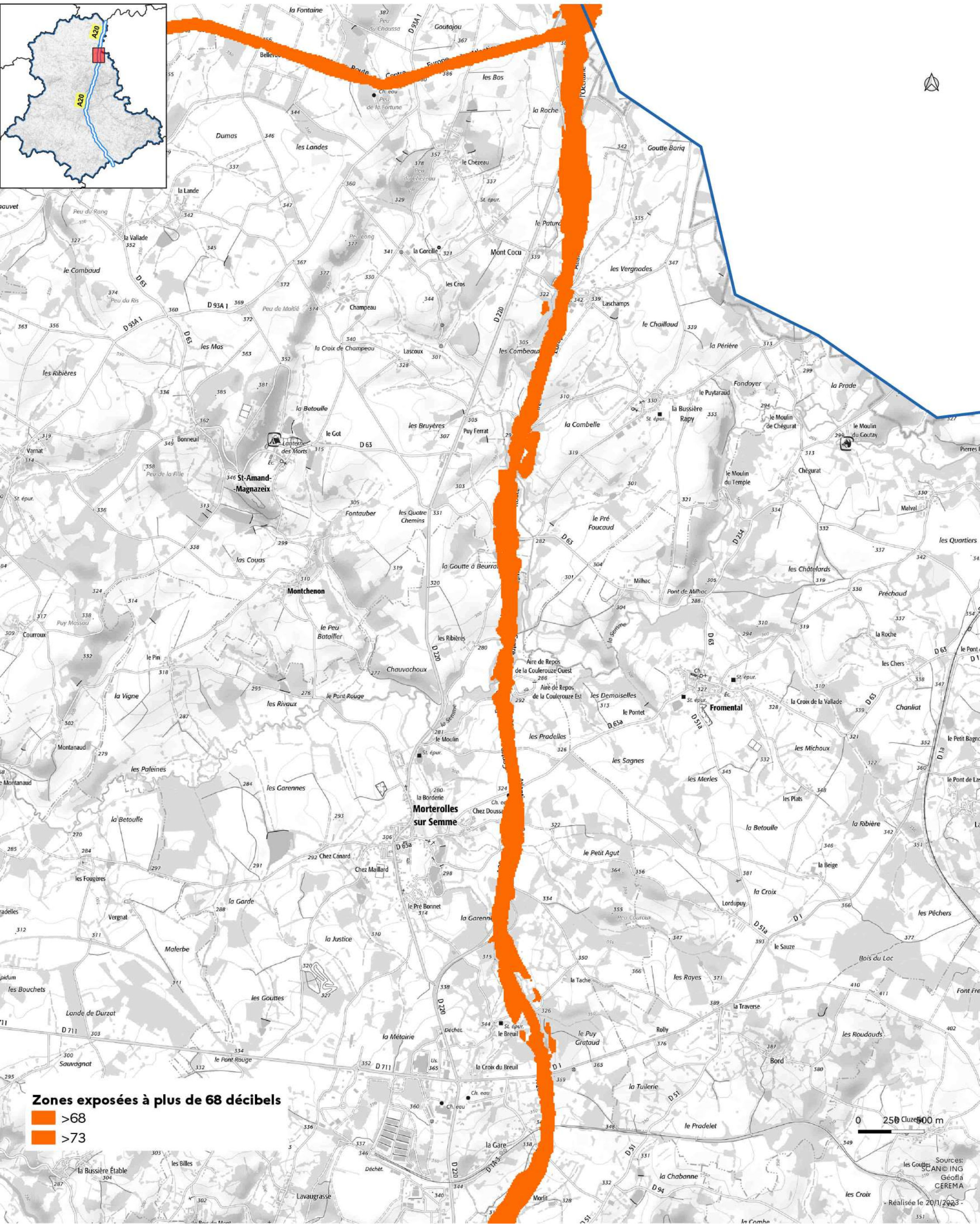
Sources:
SCAN© ING
Géofra
CEREMA

- Réalisée le 20/1/2023 -

Cartes des zones exposées au bruit du réseau routier

- A 20 (4) : carte de type c (indicateur Iden) -

Janvier 2023



Zones exposées à plus de 68 décibels

 >68

 >73

0 250 500 m

Sources:
SCAN
ING
Géofla
CEREMA
Réalisée le 20/11/2023



**PRÉFÈTE
DE LA HAUTE-VIENNE**

Liberté
Égalité
Fraternité

- Département de la Haute-Vienne -

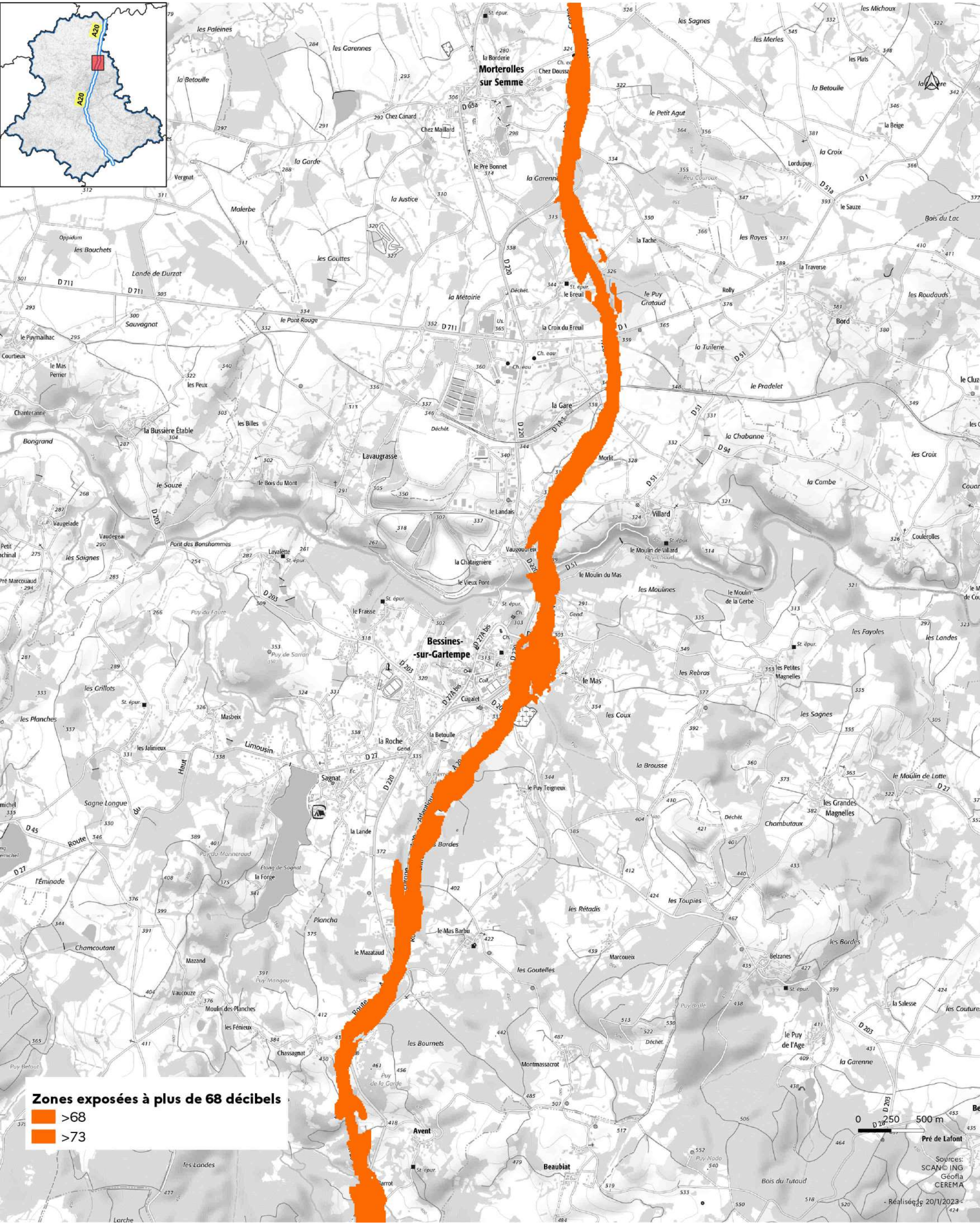
Direction
Départementale des
Territoires

DDT de la Haute-Vienne
/SIT/MCAT
Immeuble PASTEL
CS 43217
22 rue des Pénitents Blancs
87032 Limoges CEDEX

Cartes des zones exposées au bruit du réseau routier

- A 20 (5) : carte de type c (indicateur Iden) -

Janvier 2023



Zones exposées à plus de 68 décibels

- >68
- >73

0 250 500 m

Sources:
SCAN© ING
Géofla
CEREMA

- Réalisée le 20/1/2023 -



**PRÉFÈTE
DE LA HAUTE-VIENNE**

Liberté
Égalité
Fraternité

- Département de la Haute-Vienne -

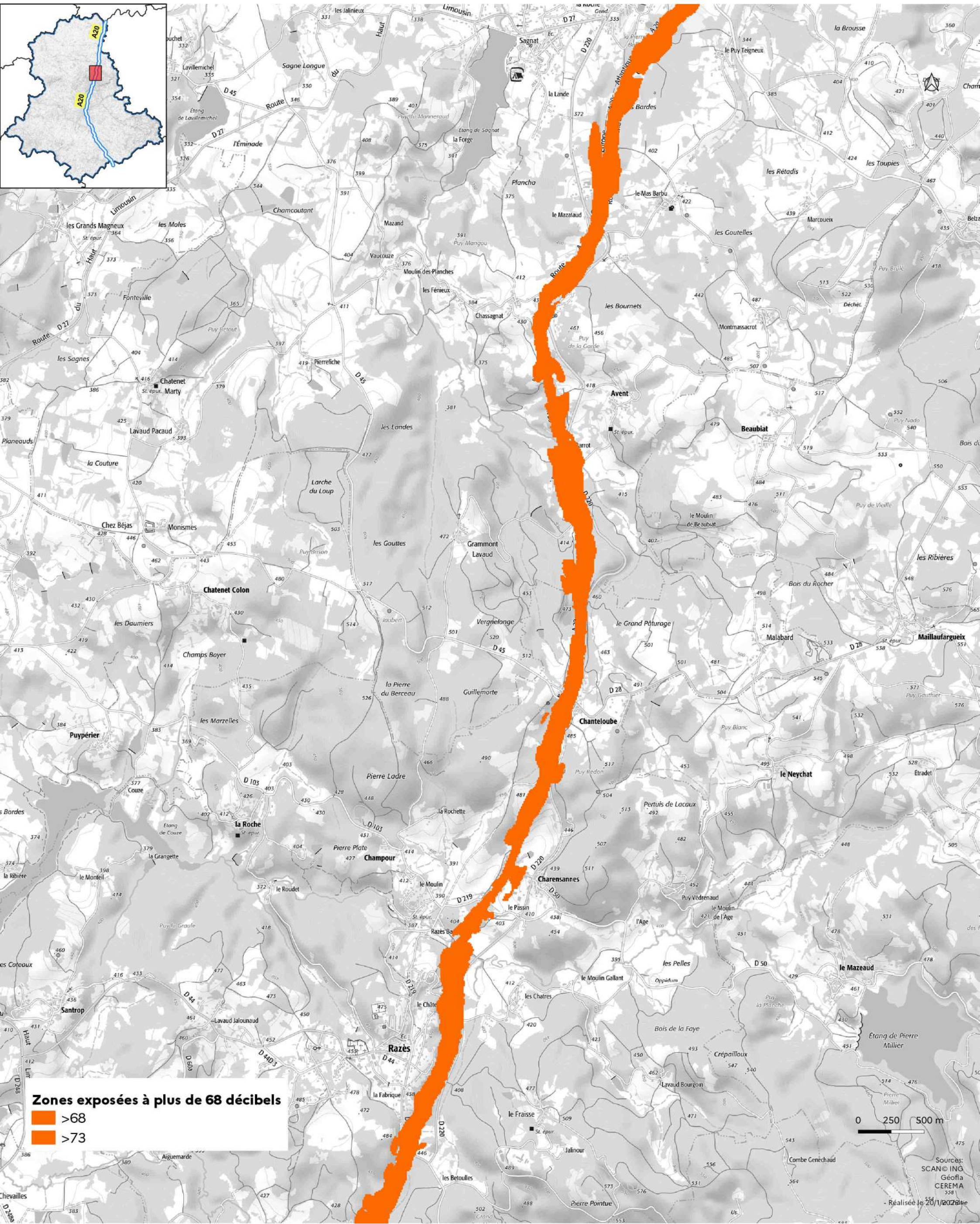
Direction
Départementale des
Territoires

DDT de la Haute-Vienne
/SIT/MCAT
Immeuble PASTEL
CS 43217
22 rue des Pénitents Blancs
87032 Limoges CEDEX

Cartes des zones exposées au bruit du réseau routier

- A 20 (6) : carte de type c (indicateur Iden) -

Janvier 2023



Zones exposées à plus de 68 décibels

- >68
- >73

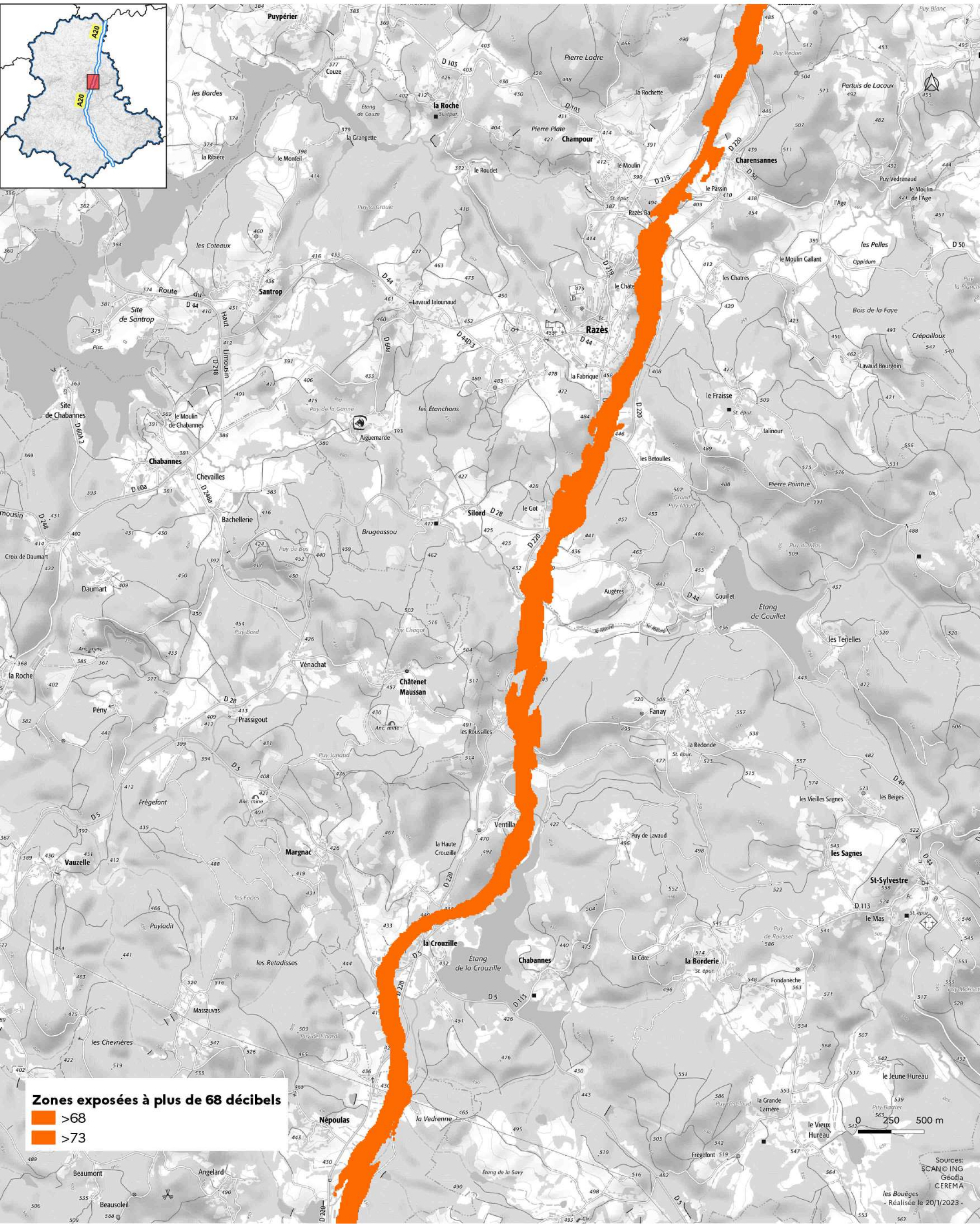
0 250 500 m

Sources:
SCAN© ING
GéoFla
CEREMA
558
- Réalisée le 20/1/2023

Cartes des zones exposées au bruit du réseau routier

- A 20 (7) : carte de type c (indicateur Iden) -

Janvier 2023

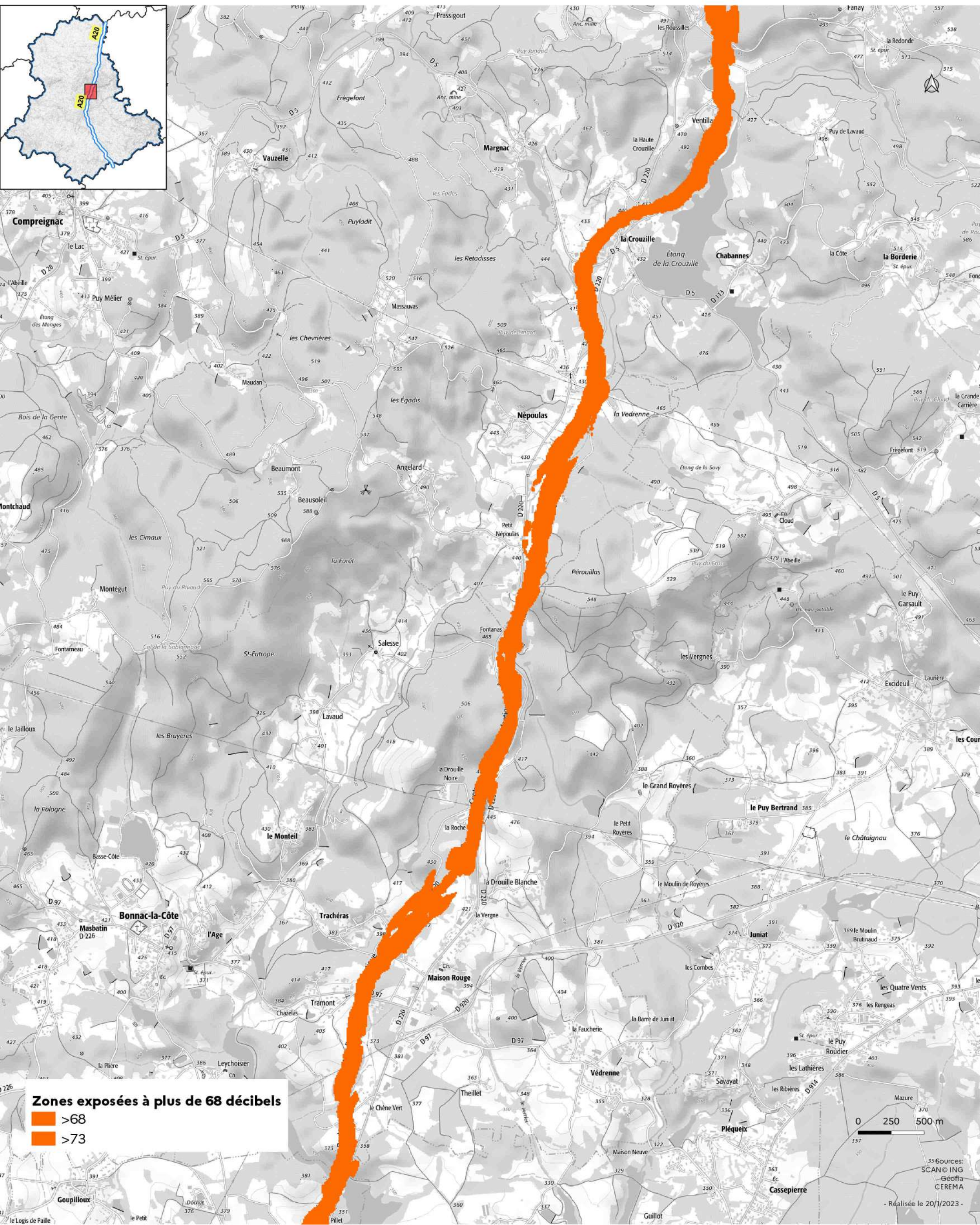


Cartes des zones exposées au bruit du réseau routier

DDT de la Haute-Vienne
/SIT/MCAT
Immeuble PASTEL
CS 43217
22 rue des Pénitents Blancs
87032 Limoges CEDEX

- A 20 (8) : carte de type c (indicateur Iden) -

Janvier 2023

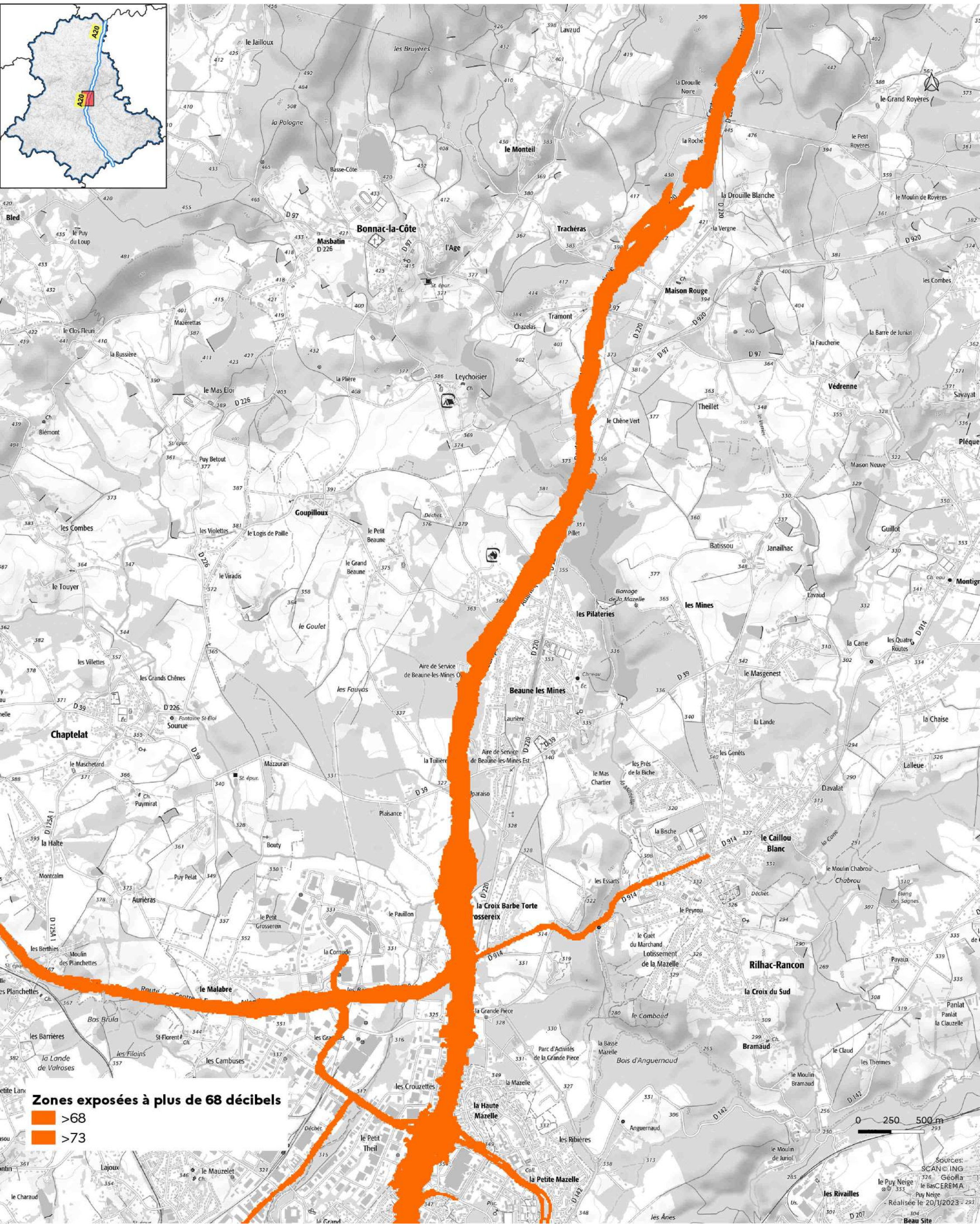


Cartes des zones exposées au bruit du réseau routier

DDT de la Haute-Vienne
/SIT/MCAT
Immeuble PASTEL
CS 43217
22 rue des Pénitents Blancs
87032 Limoges CEDEX

- A 20 (9) : carte de type c (indicateur Iden) -

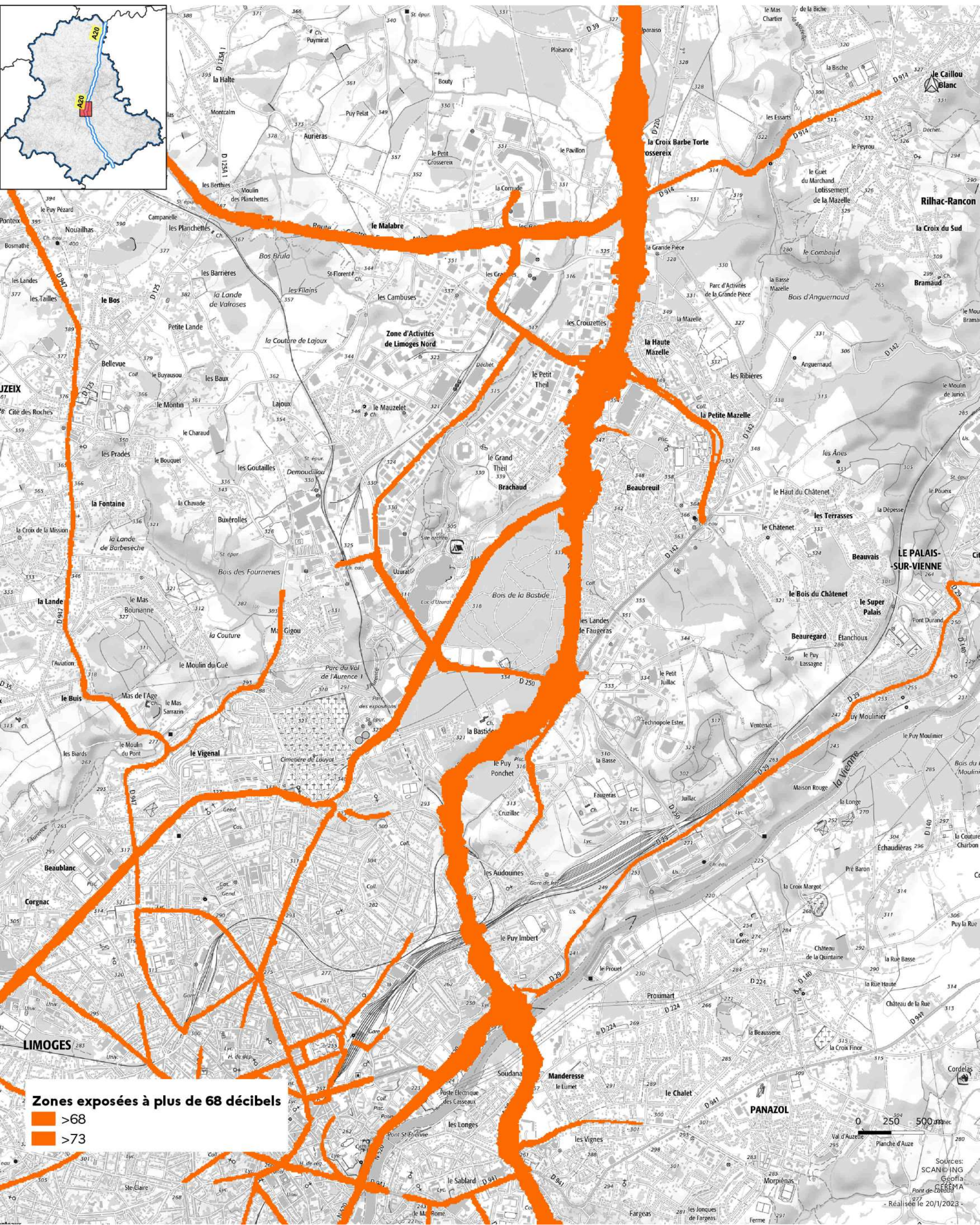
Janvier 2023



Cartes des zones exposées au bruit du réseau routier

- A 20 (10) : carte de type c (indicateur Iden) -

Janvier 2023

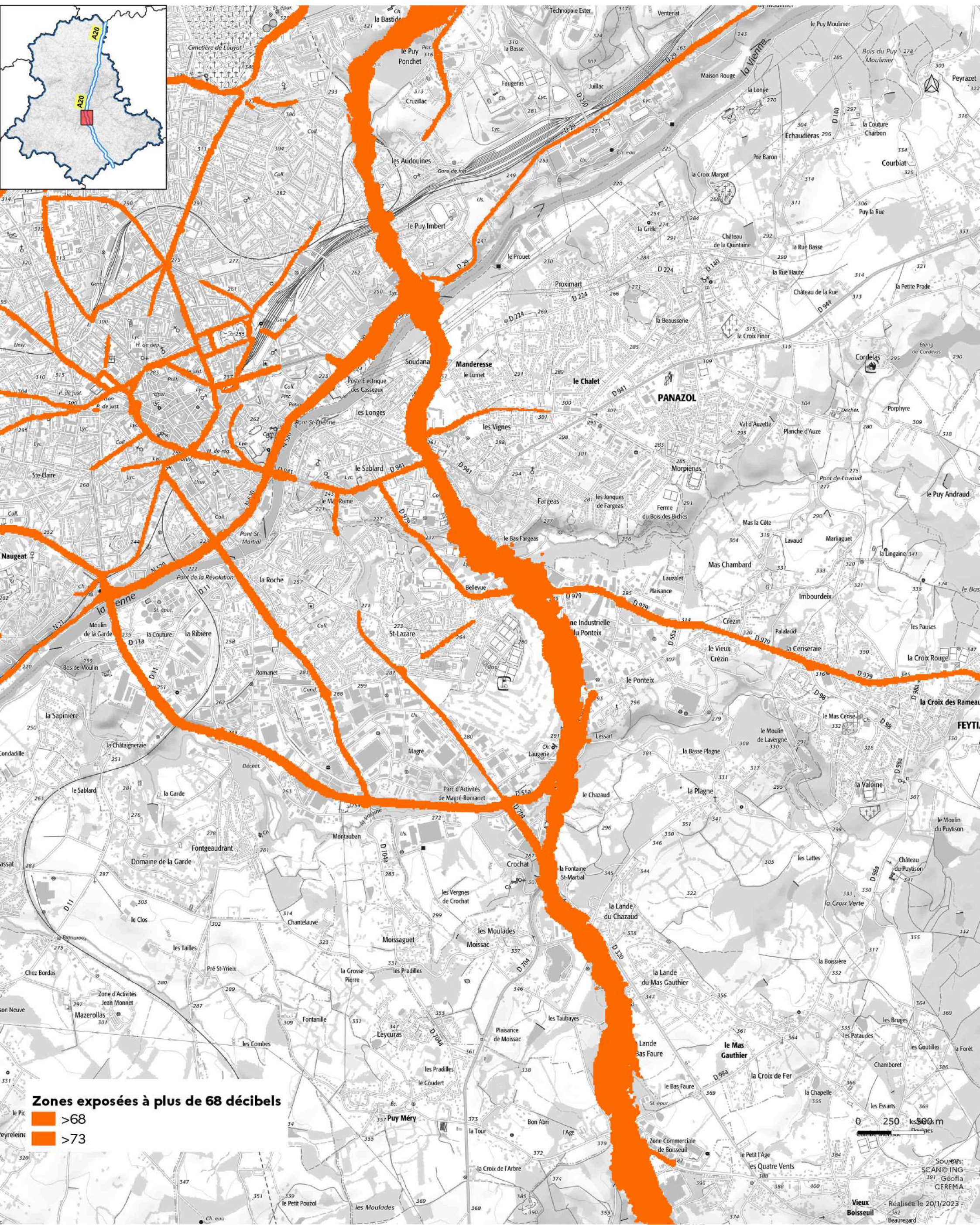


Cartes des zones exposées au bruit du réseau routier

DDT de la Haute-Vienne
/SIT/MCAT
Immeuble PASTEL
CS 43217
22 rue des Pénitents Blancs
87032 Limoges CEDEX

- A 20 (11) : carte de type c (indicateur Iden) -

Janvier 2023

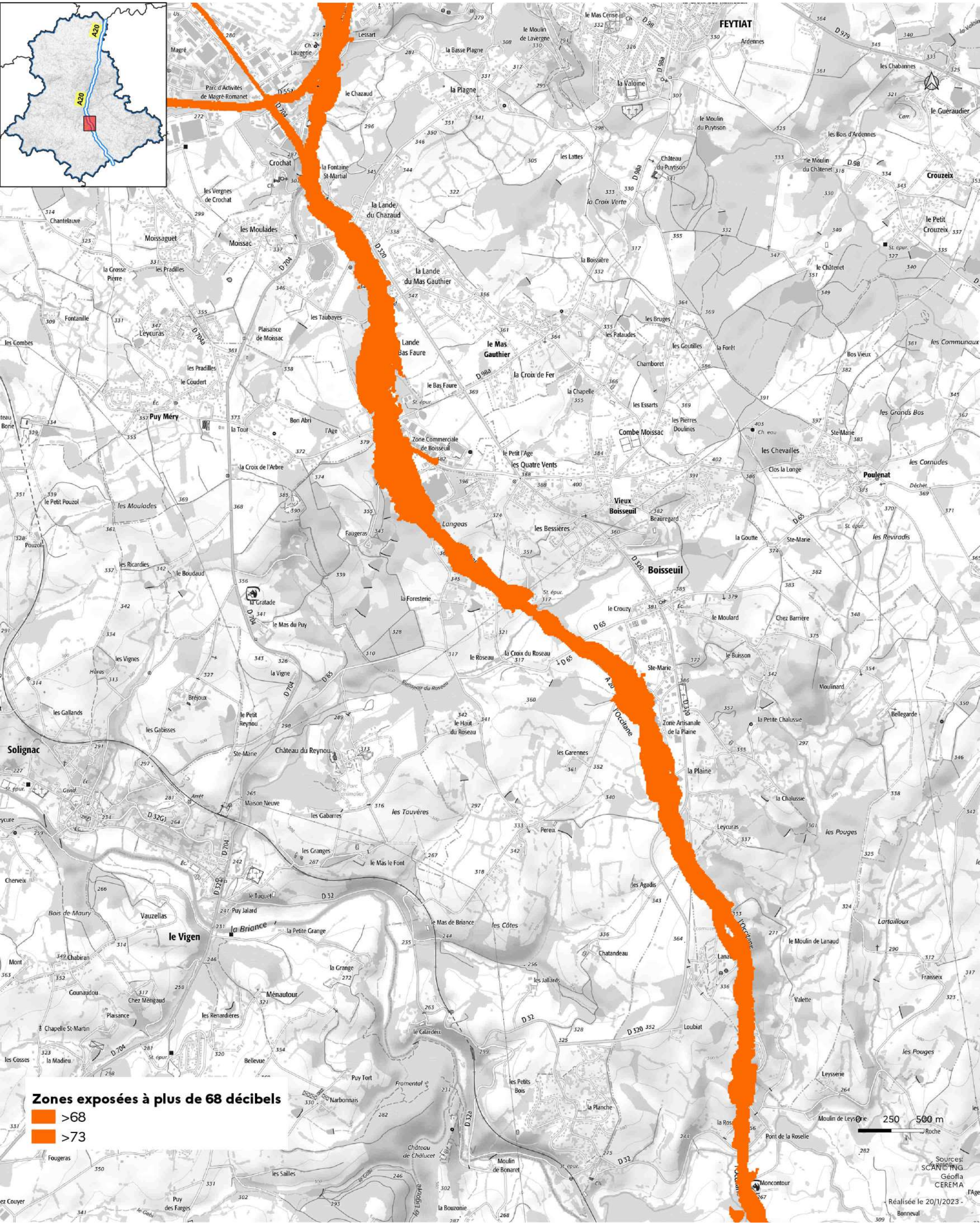


Cartes des zones exposées au bruit du réseau routier

DDT de la Haute-Vienne
/SIT/MCAT
Immeuble PASTEL
CS 43217
22 rue des Pénitents Blancs
87032 Limoges CEDEX

- A 20 (12) : carte de type c (indicateur Iden) -

Janvier 2023



Zones exposées à plus de 68 décibels
■ >68
■ >73

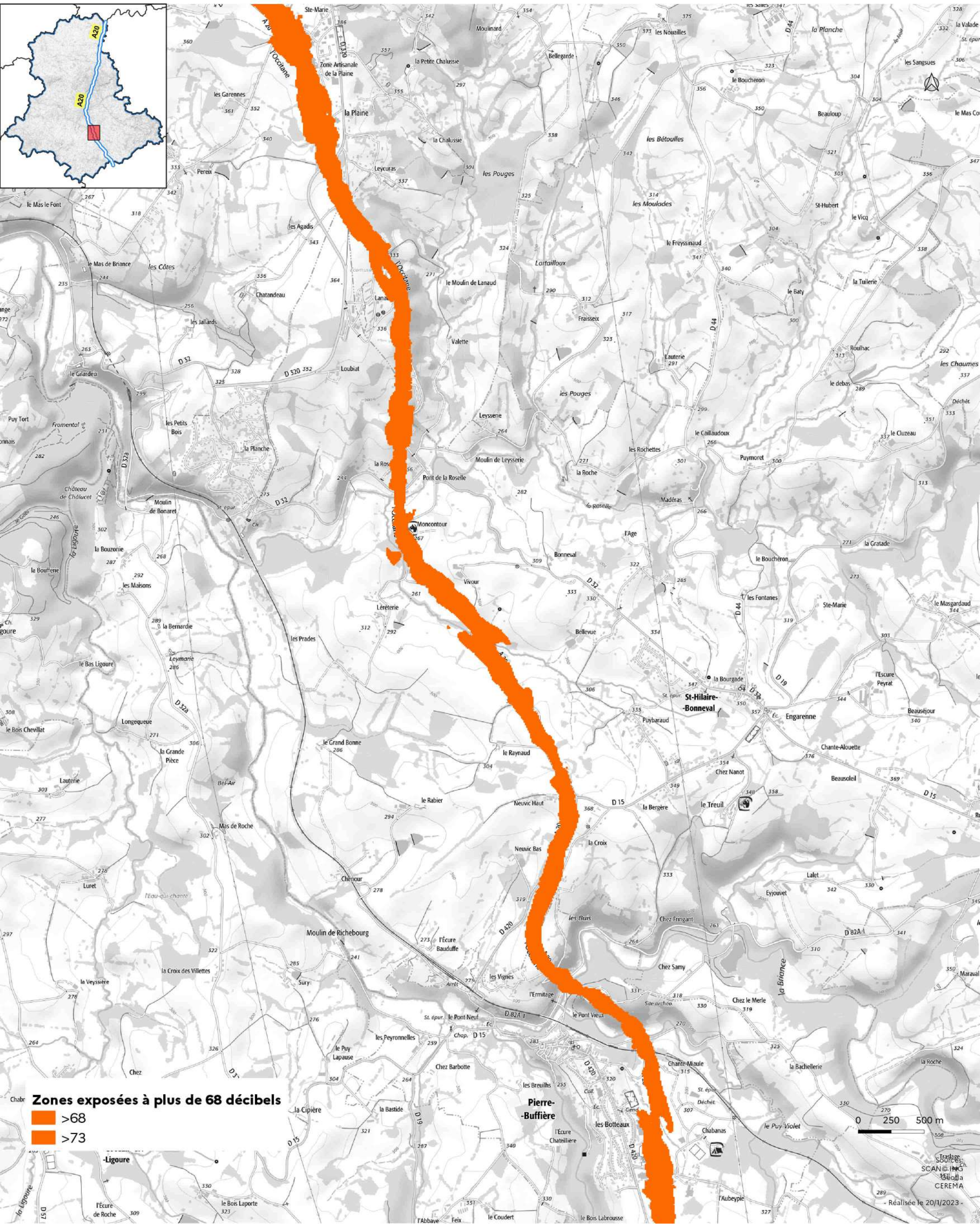
250 500 m
Sources: SCANSING
Géofla
CERMA
Réalisée le 20/1/2023 -
Bonnaval

Cartes des zones exposées au bruit du réseau routier

DDT de la Haute-Vienne
/SIT/MCAT
Immeuble PASTEL
CS 43217
22 rue des Pénitents Blancs
87032 Limoges CEDEX

- A 20 (13) : carte de type c (indicateur Iden) -

Janvier 2023



Zones exposées à plus de 68 décibels
■ >68
■ >73

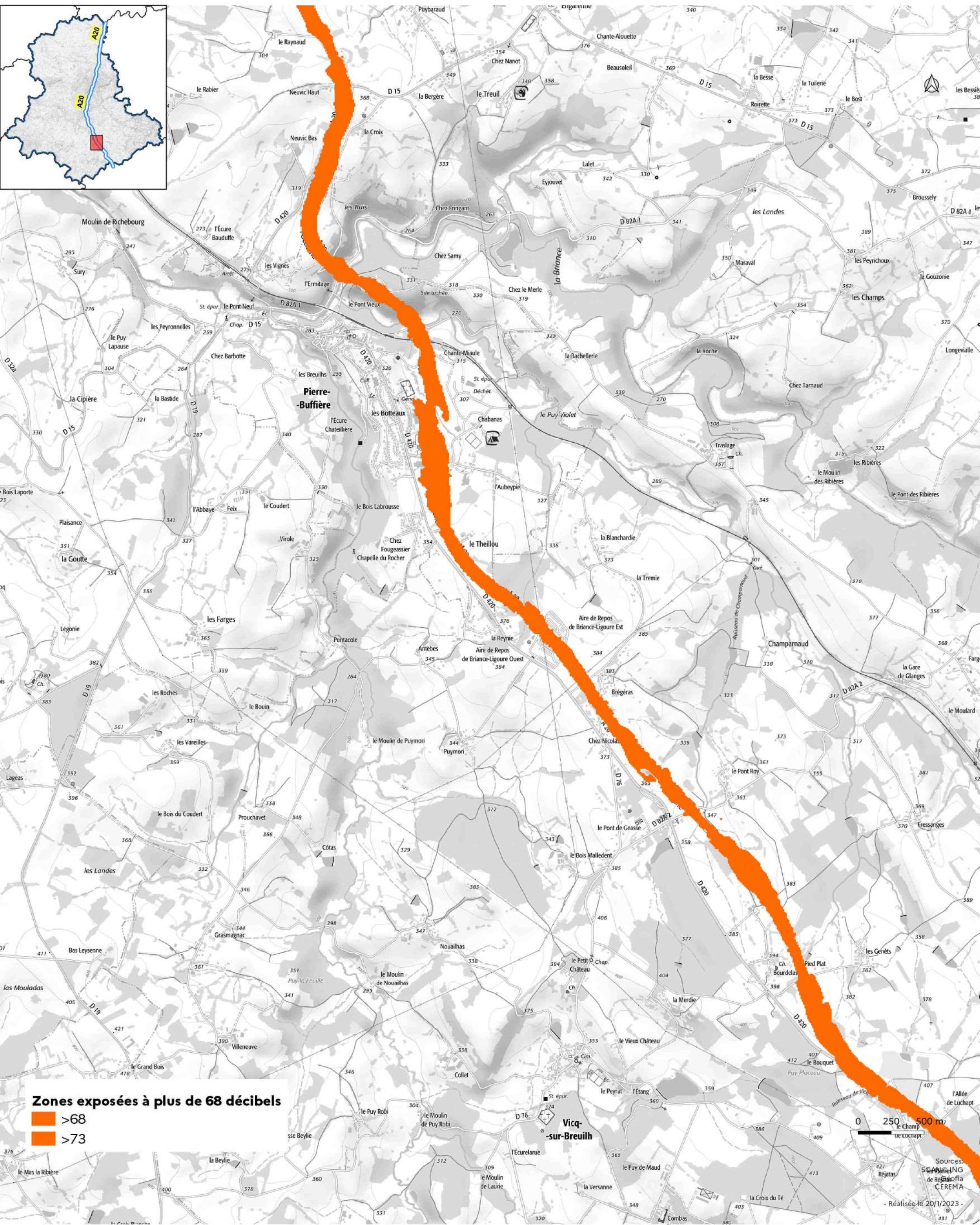
0 250 500 m

Tracé sources
SCANDIA
131014
CEREMA
Réalisée le 20/1/2023

Cartes des zones exposées au bruit du réseau routier

- A 20 (14) : carte de type c (indicateur Iden) -

Janvier 2023

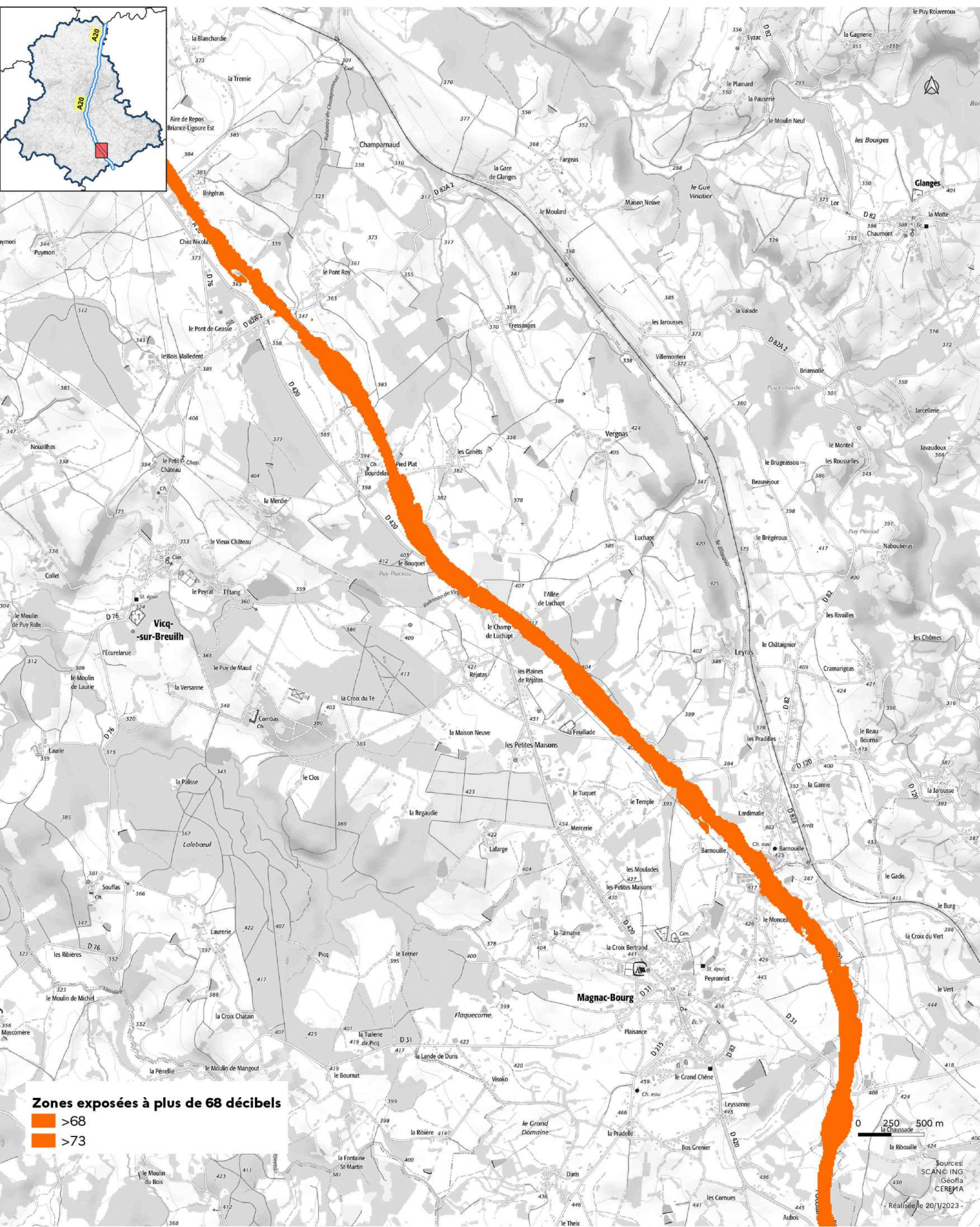
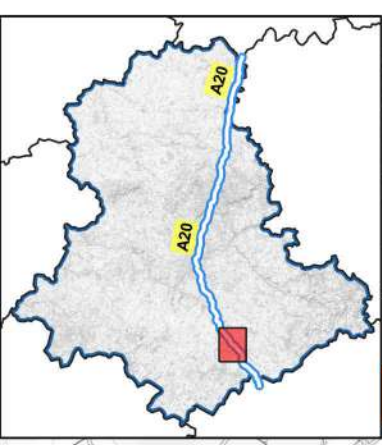


Cartes des zones exposées au bruit du réseau routier

DDT de la Haute-Vienne
/SIT/MCAT
Immeuble PASTEL
CS 43217
22 rue des Pénitents Blancs
87032 Limoges CEDEX

- A 20 (15) : carte de type c (indicateur Iden) -

Janvier 2023



Zones exposées à plus de 68 décibels
■ >68
■ >73

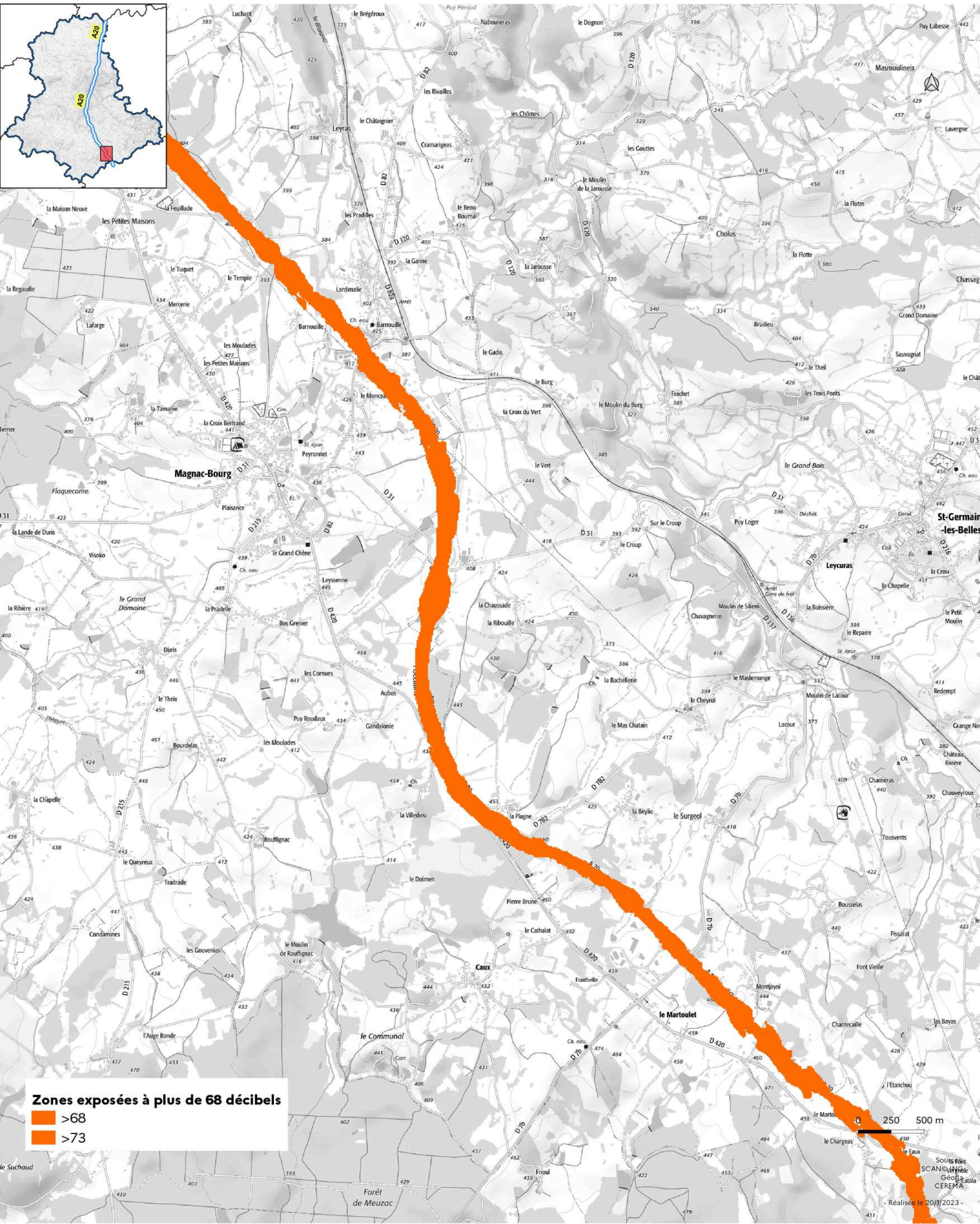
Sources:
SCAN© ING
GéoFla
CEREMA
- Réalisée le 20/1/2023 -

Cartes des zones exposées au bruit du réseau routier

DDT de la Haute-Vienne
/SIT/MCAT
Immeuble PASTEL
CS 43217
22 rue des Pénitents Blancs
87032 Limoges CEDEX

- A 20 (16) : carte de type c (indicateur Iden) -

Janvier 2023

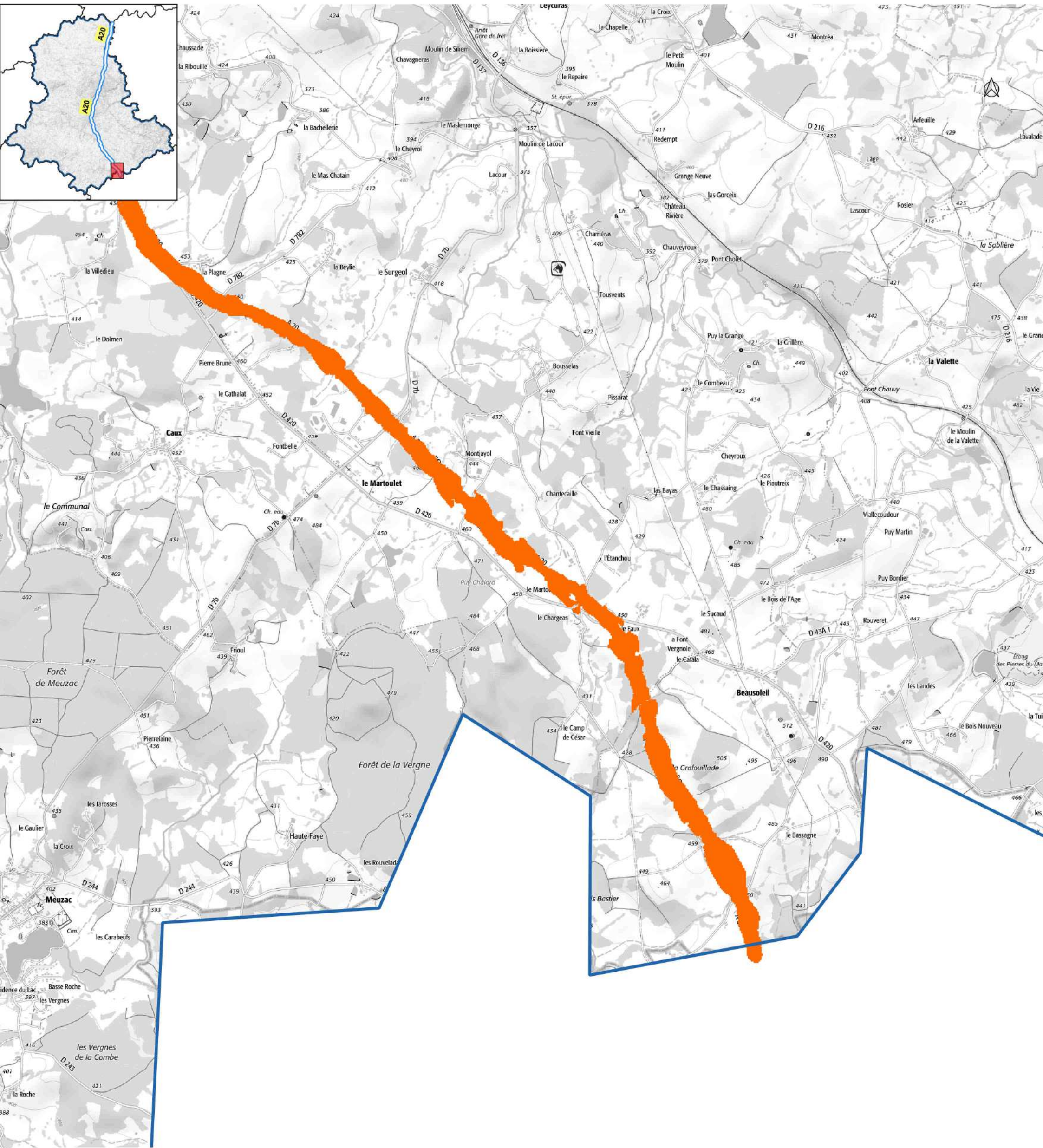


Cartes des zones exposées au bruit du réseau routier

DDT de la Haute-Vienne
/SIT/MCAT
Immeuble PASTEL
CS 43217
22 rue des Pénitents Blancs
87032 Limoges CEDEX

- A 20 (17) : carte de type c (indicateur Iden) -

Janvier 2023



Zones exposées à plus de 68 décibels

- >68
- >73

0 250 500 m

Sources:
SCAN© ING
GéoFla
CEREMA

- Réalisée le 20/1/2023 -